

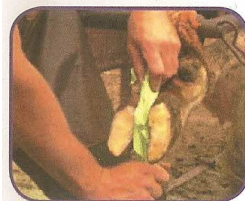
Intra Hoof-fit Gel

Intra Hoof-Fit Gel

Trattamento individuale



1. Pareggiare gli zoccoli 2-3 volte l'anno. Tutti gli animali dovrebbero essere controllati e pareggiati da un **trimmer** professionale



2. Pulire lo zoccolo a fondo. Rimuovere con cura ogni forma di sporcizia dallo zoccolo e dallo spazio interdigitale.
3. Asciugare con cura lo zoccolo



4. Spalmare Hoof-Fit Gel nello spazio interdigitale e nella zona da trattare usando l'apposito pennello..



5. Grazie alla sua capacità adesiva Hoof-Fit Gel rimane adeso allo zoccolo ed efficace per 4 o 5 giorni. Ripetere il trattamento se necessario.



6. Nei casi più seri fasciare lo zoccolo con l'apposita garza. Dopo 3-4 gg la garza va rimossa e il trattamento con Hoof-Fit Gel va ripetuto (senza fasciare)



Intra Hoof-fit Liquid

Intra Hoof-Fit Liquid

Trattamento di gruppo



1. Imprigionare gli animali nella rastrelliera di alimentazione.



2. Pulire con un getto d'acqua gli zoccoli incluso lo spazio interdigitale.



3. Preparare una soluzione al 50% di Hoof-Fit Liquid e 50% di acqua.



4. Utilizzando uno sprayer a bassa pressione, spruzzate Hoof-Fit Liquid sulla parte posteriore dello zoccolo e all'interno dello spazio interdigitale.



5. Per i primi 3 trattamenti utilizzare una soluzione al 50% di Hoof-Fit liquid. Successivamente utilizzare soluzioni al 20% di prodotto da ripetere ogni settimana.



Intra Hoof-fit Bath

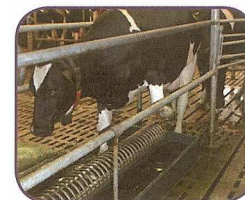
Come usare Intra Bath e Hoof-Fit Bath:



1. Premere entrambe le vasche nelle guide della griglia. Spingere fortemente la griglia nelle vasche coi vostri piedi. Assicuratevi che le vasche siano fissate saldamente alla griglia.



2. Riempite le vasche con almeno 15 cm di acqua (ogni vasca conterrà circa 80 litri). Aggiungere 4 litri di Hoof-Fit Bath per vasca (si ottiene una soluzione al 5%).



3. La soluzione è indicata per il passaggio di almeno 250 vacche : dopo questo numero di animali ripetere l'operazione con acqua e prodotto nuovo.



4. Alla fine delle operazioni rimuovere la griglia e vuotare le vasche.



5. Intra Bath è facile da tenere in magazzino : è sufficiente inserire la griglia all'interno di una delle due vasche e mettere la rimanente vasca come coperchio.

